

**Interreg**  
**Italia-Österreich**

European Regional Development Fund



EUROPEAN UNION

**coheMON**

---

Interreg V-A Italia-Österreich 2014-2020

[www.interreg.net](http://www.interreg.net)

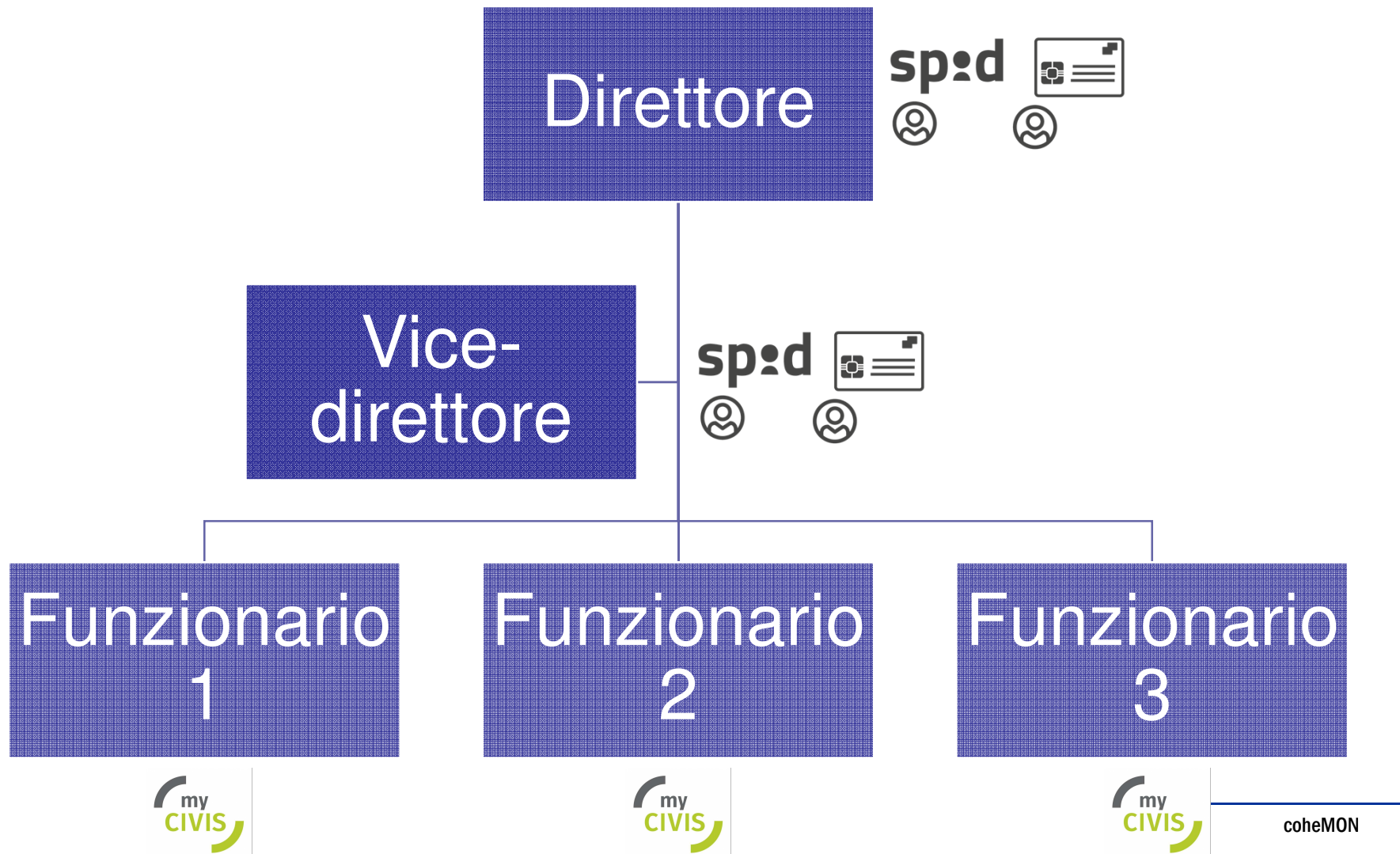
- E-cohesion, Digital Agenda COM(2010) 245 final/2
- Articolo 122 (3) Reg. (UE) n. 1303/2013:  
(...) tutti gli scambi di dati (...) effettuati mediante sistemi di scambio elettronico di dati.
- Reg. delegato (UE) n. 480/2014 (All. III)
- Reg. esecuzione (UE) n. 821/2014

- Come posso accedere a coheMON?
- Cosa posso fare in coheMON?
  - Presentare un progetto
  - Gestire un progetto approvato
  - Rendicontare le spese sostenute di un progetto approvato

## Come posso accedere a coheMON?

- coheMON = servizio e-Gov per soggetti giuridici (non per persone fisiche)
- coheMON deve poter riconoscere l'identità di una persona + l'ente/azienda di appartenenza

## Come posso accedere a coheMON?



# Come posso accedere a coheMON?

[myCivis](#) | [Deutsch](#) | [Aiuto](#)

myCIVIS.login

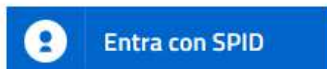
## Scegli come autenticarti

### SPID

SPID, il Sistema Pubblico di Identità Digitale, è la soluzione che ti permette di accedere a tutti i servizi online locali e nazionali con un'unica Identità Digitale (username e password) utilizzabile da computer, tablet e smartphone.

[Maggiori info](#)

[Richiedi SPID](#)



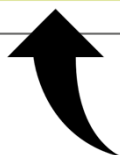
### Carta Servizi

La tua Carta Servizi ti permette di accedere ai servizi online locali e nazionali della pubblica amministrazione. La Carta Servizi deve prima essere attivata presso il comune, poi inserita nel lettore con il PIN.

[Cos'è la Carta Servizi?](#)

[Come si installa il lettore?](#)

Inserisci la Carta Servizi, Carta Nazionale Servizi (CNS) o la Carta d'Identità Elettronica (CIE) nel lettore



### eGov account

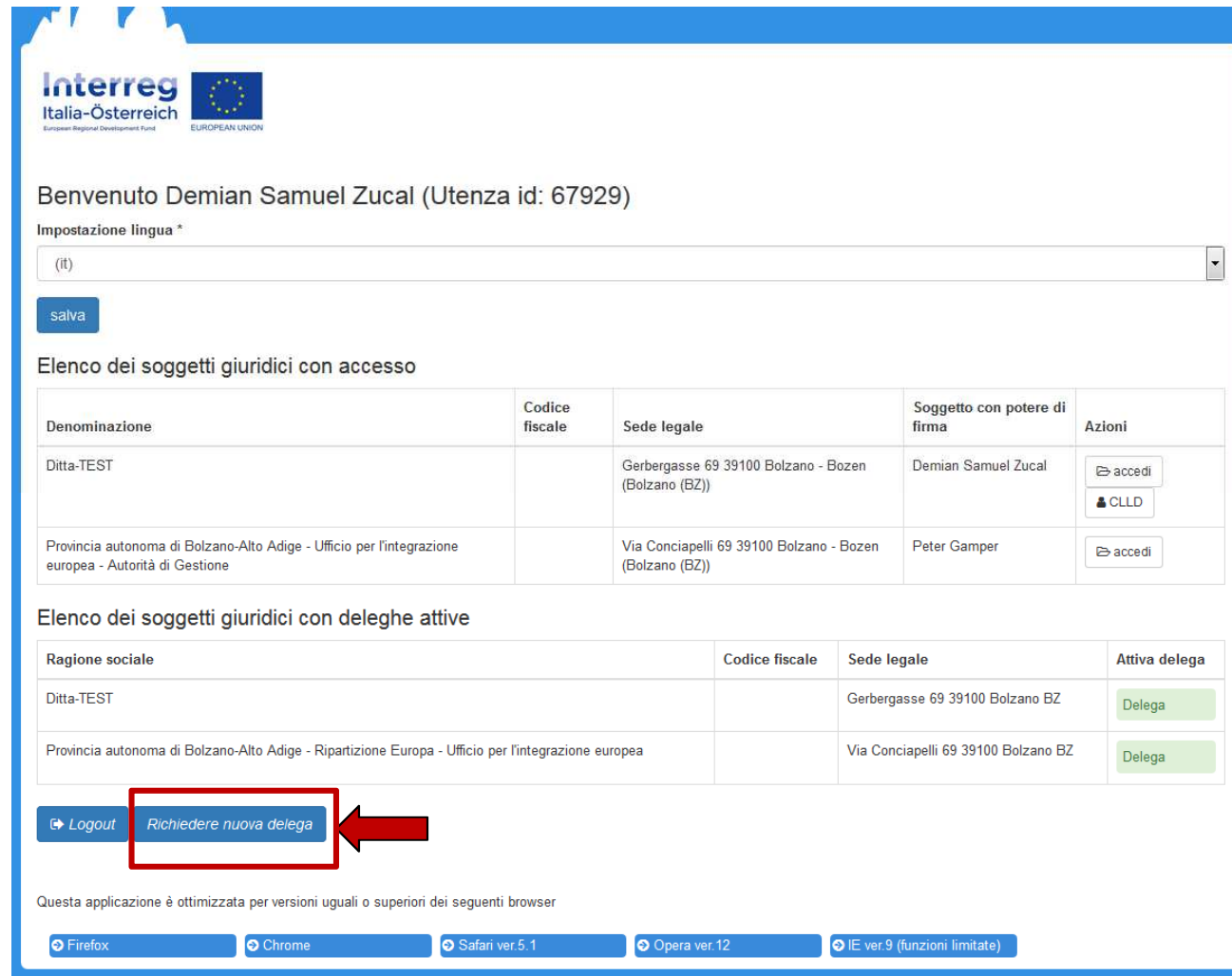
L'eGov account è un'utenza non certificata erogata dalla pubblica amministrazione dell'Alto Adige per accedere in modo semplice e veloce ai servizi che non richiedono un particolare livello di sicurezza.

[Come si crea un eGov account?](#)

Accedi con l'eGov account non certificato



# Come posso accedere a coheMON?



The screenshot shows the user interface of the coheMON system. At the top left, there are logos for Interreg Italia-Österreich and the European Union. The user is identified as Demian Samuel Zucal (Utenza id: 67929). Below this, there is a language selection dropdown menu set to '(it)' and a 'salva' button. The main content is divided into two sections: 'Elenco dei soggetti giuridici con accesso' and 'Elenco dei soggetti giuridici con deleghe attive'. The first table lists legal entities with access, including 'Ditta-TEST' and 'Provincia autonoma di Bolzano-Alto Adige'. The second table lists active delegations for the same entities. At the bottom, there are buttons for 'Logout' and 'Richiedere nuova delega', with a red box and arrow highlighting the latter. A footer note mentions browser compatibility, and a row of browser icons (Firefox, Chrome, Safari, Opera, IE) is shown at the very bottom.

Benvenuto Demian Samuel Zucal (Utenza id: 67929)

Impostazione lingua \*

(it)

salva

Elenco dei soggetti giuridici con accesso

Denominazione	Codice fiscale	Sede legale	Soggetto con potere di firma	Azioni
Ditta-TEST		Gerbergasse 69 39100 Bolzano - Bozen (Bolzano (BZ))	Demian Samuel Zucal	accedi CLLD
Provincia autonoma di Bolzano-Alto Adige - Ufficio per l'integrazione europea - Autorità di Gestione		Via Conciapelli 69 39100 Bolzano - Bozen (Bolzano (BZ))	Peter Gamper	accedi

Elenco dei soggetti giuridici con deleghe attive

Ragione sociale	Codice fiscale	Sede legale	Attiva delega
Ditta-TEST		Gerbergasse 69 39100 Bolzano BZ	Delega
Provincia autonoma di Bolzano-Alto Adige - Ripartizione Europa - Ufficio per l'integrazione europea		Via Conciapelli 69 39100 Bolzano BZ	Delega

Logout Richiedere nuova delega

Questa applicazione è ottimizzata per versioni uguali o superiori dei seguenti browser

Firefox Chrome Safari ver.5.1 Opera ver.12 IE ver.9 (funzioni limitate)

## Come posso accedere a coheMON?

### Consultare:

- Guida per la richiesta/gestione di delega
  - Prima richiesta e inviti di altri utenti
- Guida per la creazione di un account e-Gov (per funzionari, dipendenti)
- Guida per l'amministrazione delle utenze (impostare privilegi di lettura/scrittura)

[www.interreg.net](http://www.interreg.net)

→ Documenti >> Manuali



## Considerazioni finali

- 1 utente = 1 account
- Ricreare gerarchia
- SPID/CNS
- Richiesta di delega = soggetto con potere di firma
- Considerare tempistiche <> scadenza bando

**Interreg**  
Italia-Österreich  
European Regional Development Fund



<http://www.interreg.net>

**Interreg**  
**Italia-Österreich**

European Regional Development Fund



EUROPEAN UNION