

Interreg VI–A Italia–Österreich
Programma di cooperazione

2021-2027

Webinar

Primo avviso

24 gennaio 2023

Interreg
Italia–Österreich



Co-funded by
the European Union

Un'Europa più vicina

Interreg VI–A Italia–Österreich
Programma di cooperazione

- 1) Presentazione del Programma di cooperazione
- 2) Presentazione del Primo Avviso

Pausa

- 3) Presentazione delle norme di ammissibilità
con approfondimento SCO
- 4) Presentazione inserimento in CoheMON

Informazioni organizzative

- Tutte le presentazioni saranno disponibili sul sito www.interreg.net
- No registrazione
- No traduzione – webinar in lingua dt il 25/01/2023
- La chat é attiva e vi invitiamo a scrivere le vostre domande
- Potete inoltrarci ulteriori domande entro gennaio all'indirizzo: <https://cohemon.atlassian.net/servicedesk/customer/portal/6>
- Il Segretariato Congiunto pubblicherà le risposte a tutte le vostre domande sul sito www.interreg.net nella sezione Q&A
- Potete contattare le UCR per tutte le vostre domande non appena avete un'idea di progetto e comunque prima dell'inserimento della proposta di progetto in CoheMON

Primo avviso

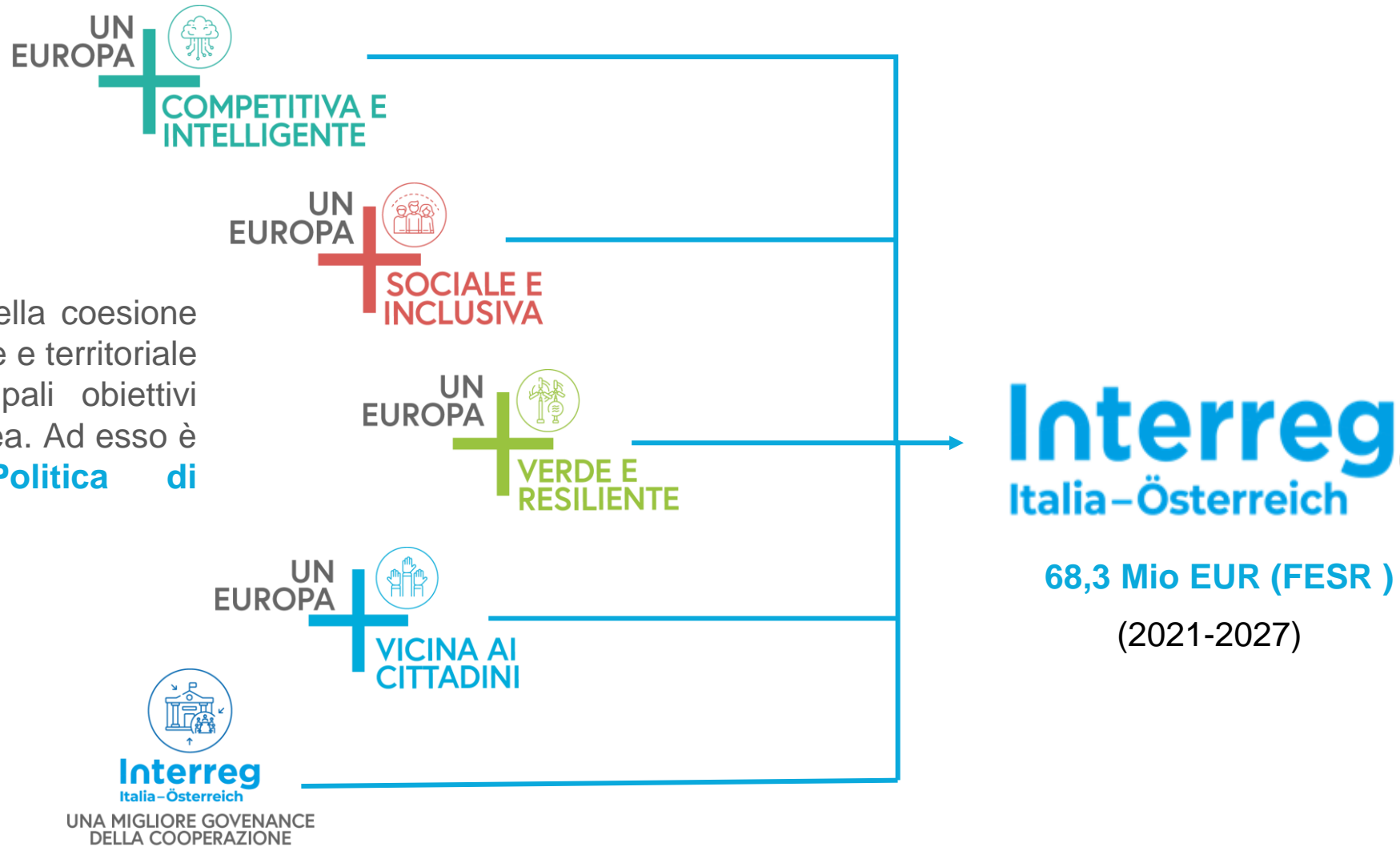
- Apre il **20 gennaio 2023**
- Chiude il **19 aprile 2023**, ore 12 (termine perentorio)
- Il primo avviso riguarda le priorità 1, 2, 3 e 5
- In totale sono a disposizione **23,5 Mio. EUR** di quota FESR + cofinanziamento nazionale per il Primo avviso
- Un Secondo Avviso dello stesso volume finanziario è programmato per il 2024
- Un Terzo Avviso con i fondi residui è programmato per il 2025

Dotazione finanziaria Primo avviso

Priorità	FESR PianFin	Primo avviso 2023
1	20.606.249,12 €	8.250.000,00 €
2	20.606.249,12 €	8.250.000,00 €
3	9.645.478,32 €	4.000.000,00 €
5	6.722.606,04 €	3.000.000,00 €
Summe	57.580.582,60 €	23.500.000,00 €

Il quadro strategico del Programma

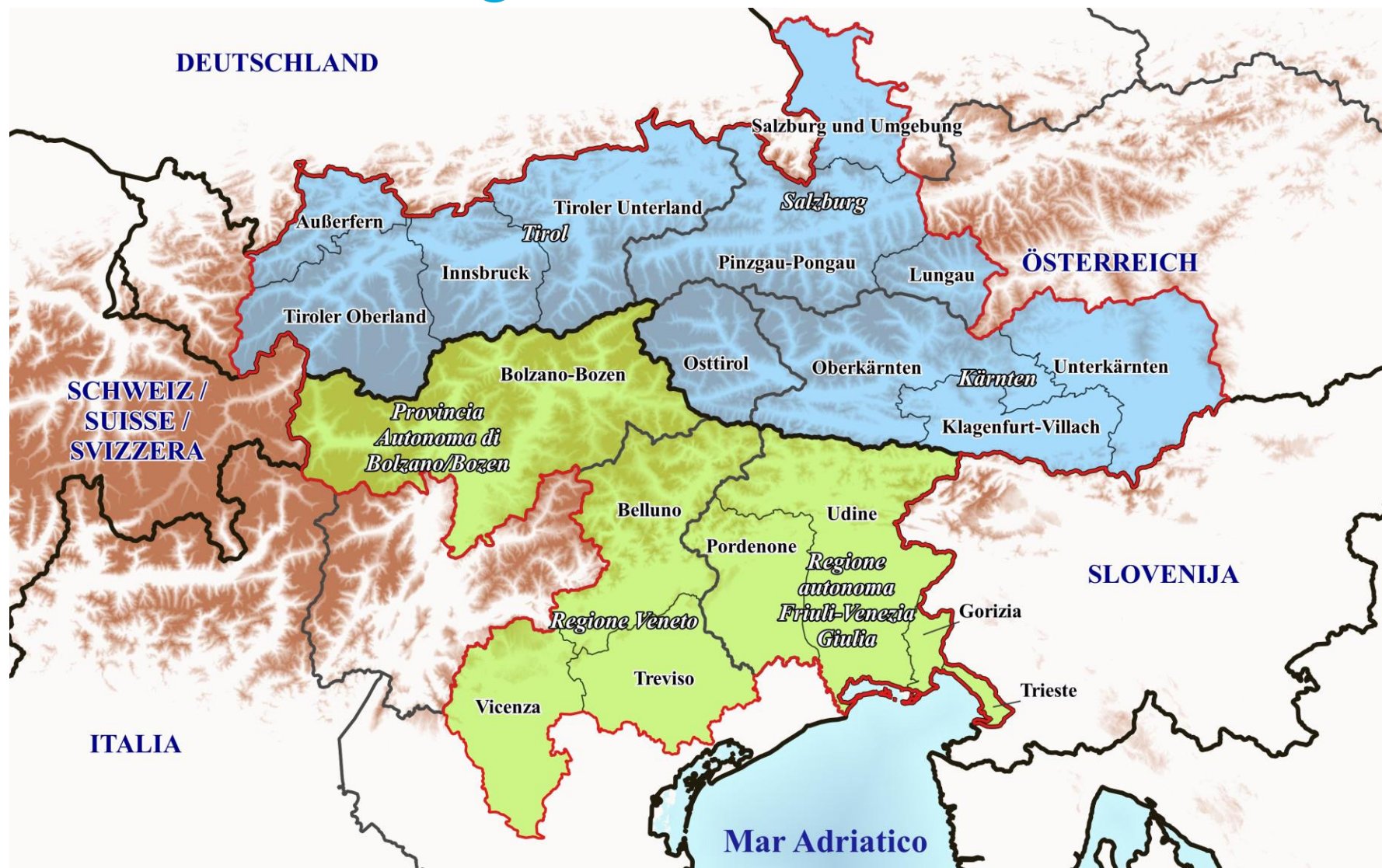
Il rafforzamento della coesione economica, sociale e territoriale è uno dei principali obiettivi dell'Unione Europea. Ad esso è dedicata la **Politica di Coesione**.



Normativa di riferimento

- Regolamento (UE) n. 2021/1060 - disposizioni comuni
- Regolamento (UE) n. 2021/1058 - FESR
- Regolamento (UE) n. 2021/1059 - Coop. territoriale europea (Interreg)
- Regolamento (UE) n. 651/2014 s.m.i.
- Documento "Metodologia e criteri di selezione dei progetti" (CdS 21/10/2021)
- Documento "Norme specifiche di ammissibilità della spesa del programma" (CdS 21/10/2021)
- Decreto AdG Primo avviso n. 265/2023 - Bollett. uff. n. 3 – 19/01/2023

L'area del Programma



5,5

milioni
di abitanti (nel 2022)

50.000

km² area di programma

430

km di confine

Priorità di investimento



1 INNOVAZIONE E IMPRESE



2 CAMBIAMENTO CLIMATICO E BIODIVERSITÀ



3 TURISMO SOSTENIBILE

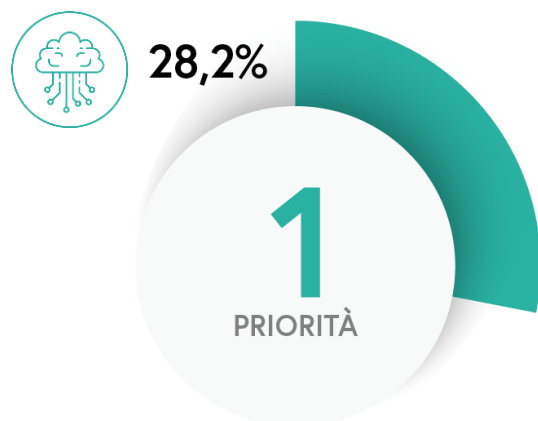


4 SVILUPPO LOCALE

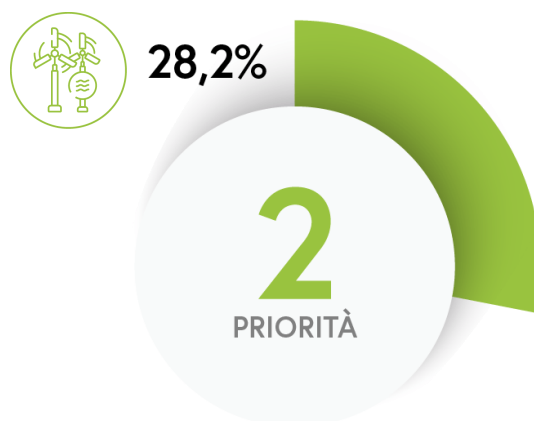


5 RIDUZIONE OSTACOLI TRANSFRONTALIERI

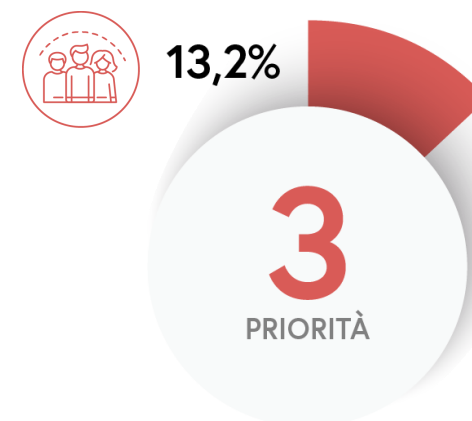
Risorse per priorità di investimento



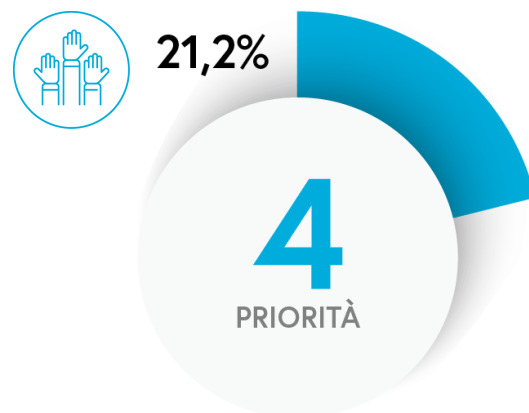
25.757.810,00 €



25.757.810,00 €



12.056.855,00 €








19.364.022,00 €



8.403.260,00 €

Risorse finanziarie per priorità

Priorità	2014-2020	2021-2027
 1. INNOVAZIONE E IMPRESE	22.150.892,00 €	19.258.176,00 €
 2. CAMBIAMENTO CLIMATICO E BIODIVERSITÀ	24.879.920,00 €	19.258.176,00 €
 3. TURISMO SOSTENIBILE E CULTURALE		9.014.472,00 €
 4. SVILUPPO LOCALE (CLLD)	13.126.919,00 €	14.477.773,00 €
 5. RIDUZIONE DEGLI OSTACOLI TRANSFRONTALIERI	17.146.804,00 €	6.282.812,00 €
TOTALE FESR	77.304.535,00 €	68.291.409,00 €
Risorse aggiuntive da fondi nazionali Tasso di cofinanziamento 80 %	92.575.256,00 €	91.339.757,00 €

Obiettivi climatici UE e protezione della biodiversità

Italia-Austria contribuisce agli **obiettivi climatici** della UE con **oltre 18 milioni** di investimenti, pari al 25% del contributo UE al programma e ripartiti tra la prima e la seconda priorità:

PRIORITÀ	OS	TOTALE €	QUOTA UE	CONTRIBUTO CLIMATICO €	CONTRIBUTO CLIMATICO %
1	1.1 R&S	25.757.810	20.606.248	7.006.125	34,0%
2	2.4 clima	14.309.894	20.606.248	11.333.436	55,0%
	2.7 biodiversità	11.447.916			
<i>restanti priorità</i>		39.824.137	31.859.309		
PROGRAMMA		91.339.757	73.071.805	18.339.561	25,1%

Inoltre il programma contribuisce alla **protezione della biodiversità** promossa dalla UE con **oltre 11 milioni** di investimenti, ricompresi nell'obiettivo specifico 2.7 e pari ad oltre il 12% del totale.

La logica di intervento del Programma



OS 1.1 - Sviluppare e rafforzare le capacità di ricerca e di innovazione e l'introduzione di tecnologie avanzate



OS 2.4 - Promuovere l'adattamento ai cambiamenti climatici, la prevenzione dei rischi di catastrofe e la resilienza, prendendo in considerazione approcci ecosistemici

OS 2.7 - Rafforzare la protezione e la preservazione della natura, la biodiversità e le infrastrutture verdi, anche nelle aree urbane, e ridurre tutte le forme di inquinamento



OS 4.6 - Rafforzare il ruolo della cultura e del turismo sostenibile nello sviluppo economico, nell'inclusione sociale e nell'innovazione sociale



OS 5.2 - Promuovere lo sviluppo sociale, economico e ambientale integrato e inclusivo a livello locale, la cultura, il patrimonio naturale, il turismo sostenibile e la sicurezza nelle aree diverse da quelle urbane



Interreg - Potenziamento di una amministrazione pubblica efficiente mediante la promozione della cooperazione giuridica e amministrativa e della cooperazione fra cittadini, attori della società civile e istituzioni.



Priorità 1 – Innovazione e imprese

La priorità **INNOVAZIONE E IMPRESE** investe nei settori delle strategie di specializzazione intelligenti, promuove investimenti in ricerca e sviluppo, sostiene nuove imprese su tematiche di rilevanza transfrontaliera.



AZIONI:

- transizione energetica
- sostegno alle startup e all'imprenditorialità
- processi produttivi circolari
- tecnologie nuove e sostenibili (es. settore del legno)
- 'life sciences' o scienze della vita
- ICT e la digitalizzazione

DESTINATARI:

- PMI
- Centri di ricerca pubblici e privati
- Start-up
- Spin-off, spin-out



Priorità 2 – Cambiamento climatico e biodiversità

La priorità **CAMBIAMENTO CLIMATICO** e **BIODIVERSITÀ** si concentra sui temi della protezione civile, la prevenzione dei rischi, gli ecosistemi, la protezione dell'ambiente e della biodiversità.

AZIONI:

- protezione civile per la gestione dei rischi
- sistemi per l'adattamento cambiamenti climatici
- sensibilizzazione verso i cambiamenti climatici
- protezione dell'ambiente e rafforzamento della biodiversità

DESTINATARI:

- Enti pubblici locali e regionali
- Soggetti dell'associazionismo e volontariato
- Centri di ricerca pubblici e privati
- Scuole e istituti educativi
- Parchi naturali
- Organizzazioni ambientali
- Associazioni naturalistiche
- PMI, associazioni
- ...



25.757.810,00 €



Priorità 3 – Turismo sostenibile e culturale

La priorità **TURISMO SOSTENIBILE E CULTURALE** promuove modelli turistici sostenibili e favorisce la digitalizzazione dell'offerta turistica e culturale.

AZIONI:

- turismo intelligente, sostenibile e rispettoso della biodiversità (ecoturismo)
- destagionalizzazione dell'offerta turistica
- digitalizzazione dell'offerta culturale
- valorizzazione delle imprese culturali e creative

DESTINATARI:

- Imprese e associazioni turistiche
- Enti per il turismo, enti pubblici,
- Istituti culturali
- Organizzazioni ambientali
- Imprese culturali e creative
- ...





Priorità 4 – Sviluppo locale

La priorità **SVILUPPO LOCALE** finanzia l'attuazione di quattro strategie transfrontaliere di sviluppo locale tramite il CLLD (Community-Led Local Development).

AZIONI:

- **Ambiti di intervento scelti autonomamente dalle strategie CLLD**
- **Si collegano direttamente alle priorità dell'Unione europea**

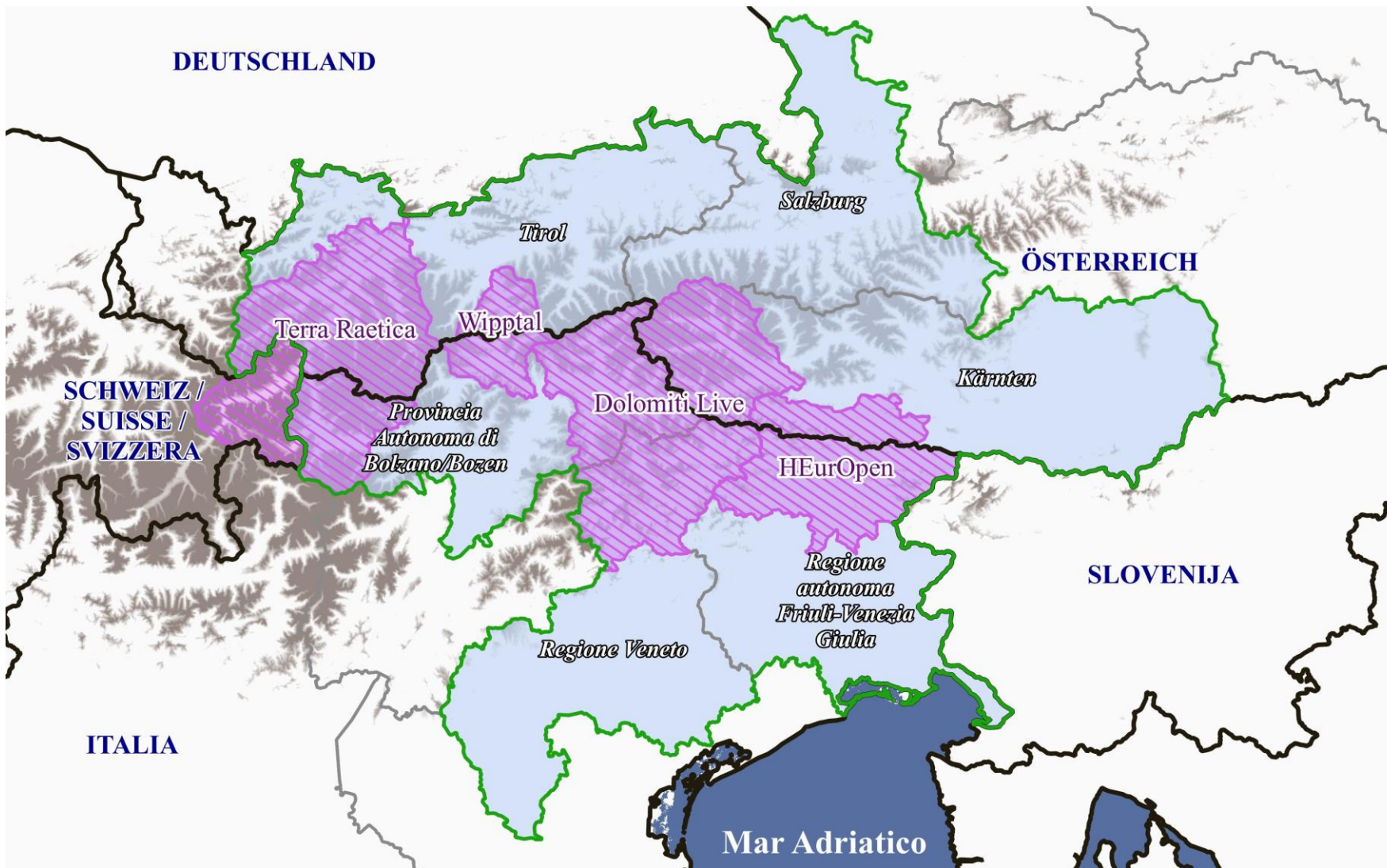
DESTINATARI:

- Enti locali
- Centri di ricerca
- Istituti educativi
- Associazioni culturali
- PMI
- ...



19.364.022,00 €

Priorità 4 – Aree CLLD



Le 4 aree CLLD approvate dal Programma, che coprono **oltre 17.000 km²** con una popolazione di **oltre 480.000 abitanti**, sono:



Priorità 4 – Le strategie CLLD (1)



TERRA RAETICA

Partner: Regionalmanagement Landeck, Imst & Comunità comprensoriale Val Venosta

Ambito d'intervento:

- **Crescita intelligente:** potenziamento dell'istruzione, innovazione, aumento della qualità nel turismo transfrontaliero
- **Crescita sostenibile:** aumentare la sostenibilità nella gestione di cultura, natura, energia, mobilità, cambiamenti climatici, ecosistemi
- **Crescita inclusiva:** promozione della salute, delle pari opportunità e delle questioni sociali



Partner: Regionalmanagement & Comunità comprensoriale Wipptal

Ambito d'intervento:

- **Crescita intelligente:** promuovere la cooperazione transfrontaliera per migliorare la competitività e la digitalizzazione nei settori dell'agricoltura, della silvicoltura, delle imprese e del turismo
- **Crescita sostenibile:** promuovere la cooperazione transfrontaliera finalizzata alla tutela dell'ambiente e della biodiversità in relazione alla resilienza al cambiamento climatico, all'ambiente naturale, alla tutela e alla manutenzione dell'agricoltura, ai trasporti e alla mobilità pubblica, ai comuni e alla pubblica amministrazione
- **Crescita inclusiva:** promuovere la cooperazione transfrontaliera per migliorare la salute e il benessere sociale, l'istruzione, i giovani, l'arte e la cultura

Area funzionale: Bezirk Innsbruck Land, Bezirk Schwaz; Comunità comprensoriale Valle Isarco, Salto – Sciliar, GAL Sarner Alpen



Priorità 4 – Le strategie CLLD (2)



Partner: Regionalmanagement Osttirol, Comunità comprensoriale Val Pusteria, GAL Alto Bellunese

Ambito d'intervento:

- Campo d'azione 1 - Cambiamento demografico e sociale
- Campo d'azione 2 - Creazione di valore regionale
- Campo d'azione 3 - Fitness climatico e natura

Area funzionale: Regionalmanagement Bezirk Schwaz; LAG Nockregion-Oberkärnten; Leader Region Nationalpark Hohe Tauern; LAG Großglockner/Mölltal-Oberdrautal; Verein Leader Lebenswert Pongau; BZG Valle Isarco; GAL Prealpi e Dolomiti




HEurOpen

Partner: LAG Hermagor, GAL Open Leader, GAL Euroleader

Ambito d'intervento:

- Comunità vitali, capaci di innovare e di accrescere il benessere locale
- Comunità in equilibrio con l'ambiente e le risorse
- Comunità che pongono natura e cultura al centro della loro attrattività
- Comunità transfrontaliere integrate che beneficiano della cooperazione

Area funzionale: GAL Torre Natisone, GAL Montagna Leader, LAG Großglockner/Mölltal-Oberes Drautal; LAG Nockregion-Oberkärnten; LAG Villach Umland

	Terra Raetica	Wipptal	Dolomiti Live	HEurOpen
Abitanti	151.681	36.170	193.262	101.600
Area	5.989 km ²	1.141 km ²	6.405 km ²	3.692 km ²
Comuni	73	16	102	58
PP pianificati	64	15	25	22
PM pianificati	18	10	26	10
Progetti AF	-	5	12	8
Area funzionale	-			



Priorità 5 – Riduzione ostacoli transfrontalieri

La priorità **RIDUZIONE OSTACOLI TRANSFRONTALIERI** supporta soluzioni digitali ideate dalla pubblica amministrazione per i cittadini, la mobilità sostenibile, il contrasto al 'brain drain', il sostegno all'occupazione, l'uso condiviso di servizi sanitari, e la riduzione degli ostacoli transfrontalieri.



8.403.260,00 €

AZIONI:

- Individuazione degli ostacoli transfrontalieri attraverso l'ascolto degli attori che operano sui territori
- Potenziali ambiti di intervento: (1) ICT e digitalizzazione nelle PA, (2) salute e digitalizzazione delle cure sanitarie e (3) mobilità

DESTINATARI:

- Enti locali
- Gruppi Europei di Cooperazione Territoriale (GECT)
- Altri attori con caratteristiche coerenti con l'obiettivo della priorità

Principali ostacoli transfrontalieri

Alcuni dei principali ambiti individuati:



Mobilità



Protezione civile



**Collaborazione
istituzionale**

Alcuni esempi:

Gestione trasporto
passeggeri

Gestione catastrofi
naturali

Ostacoli di tipo
amministrativo

Gestione e
determinazione orari

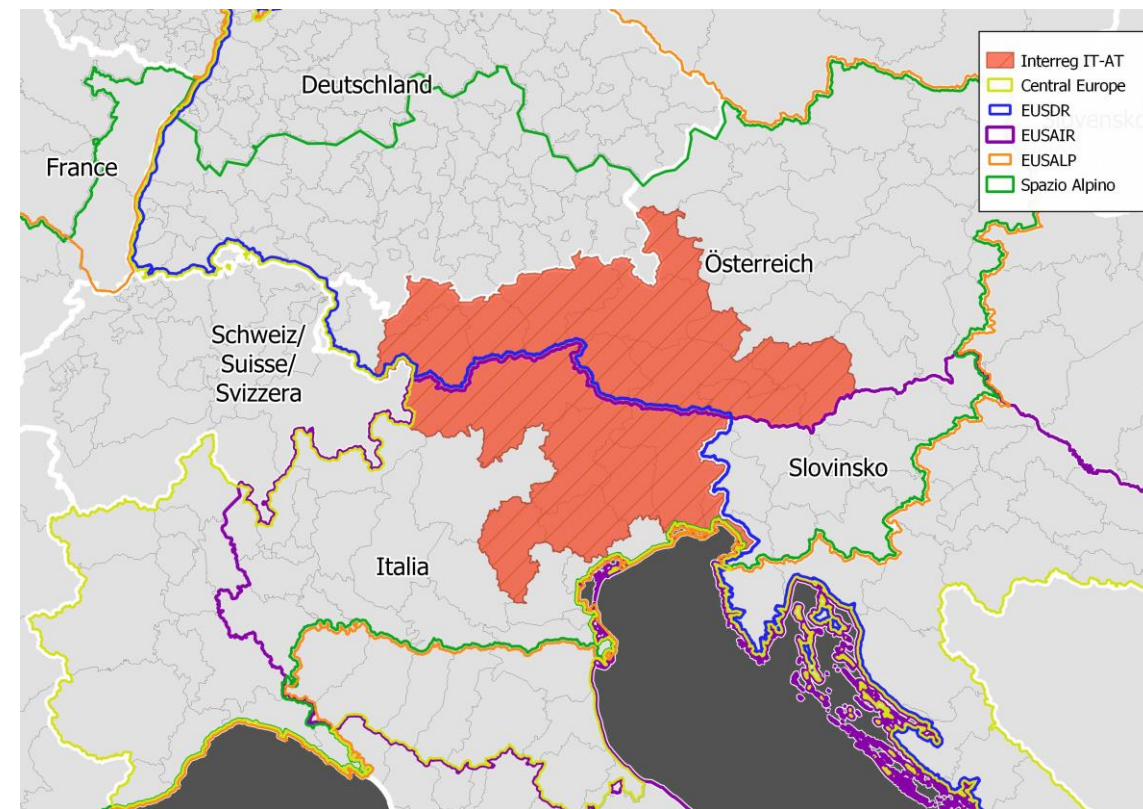
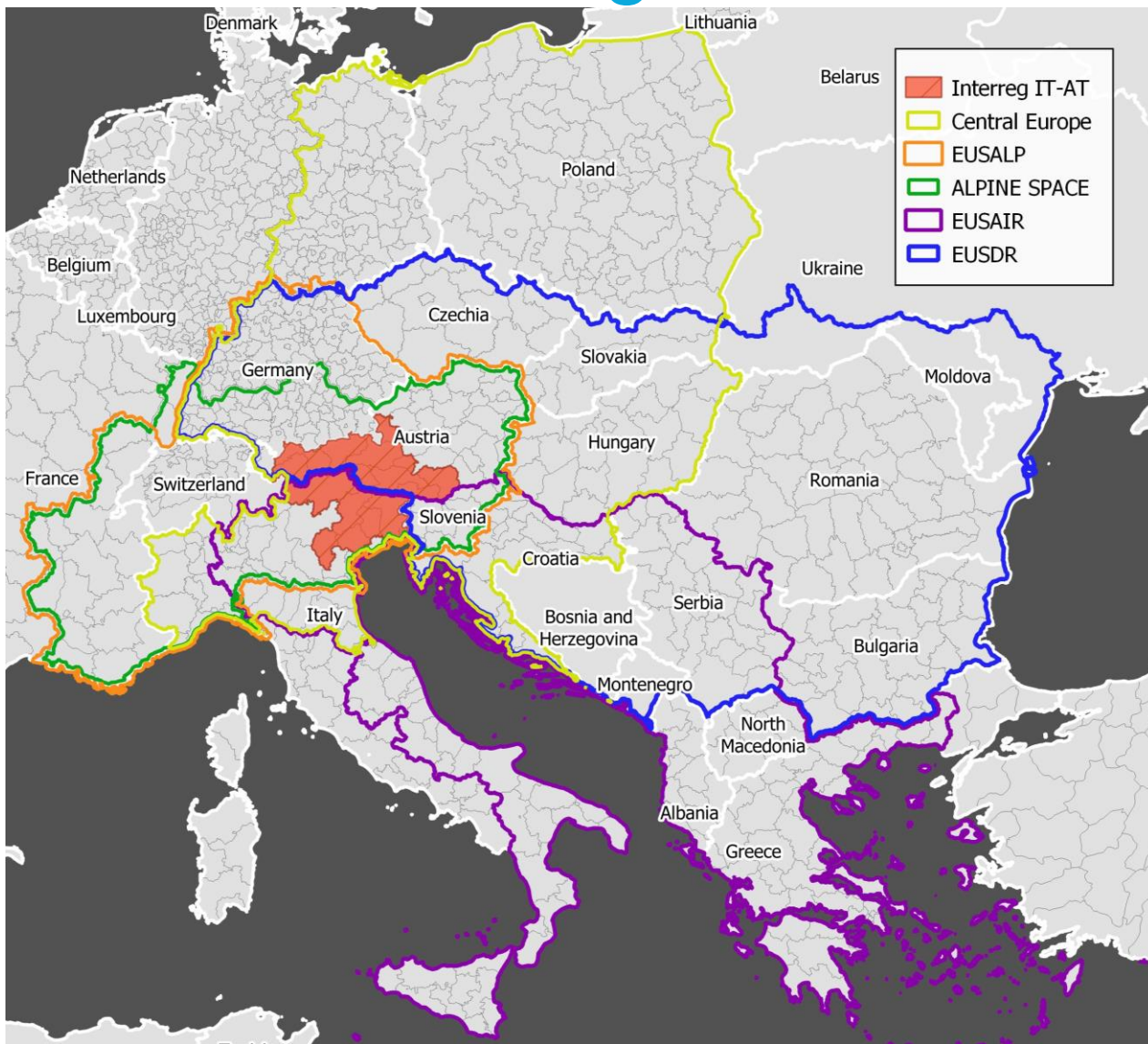
Gestione emergenze
sanitarie

Ostacoli linguistici

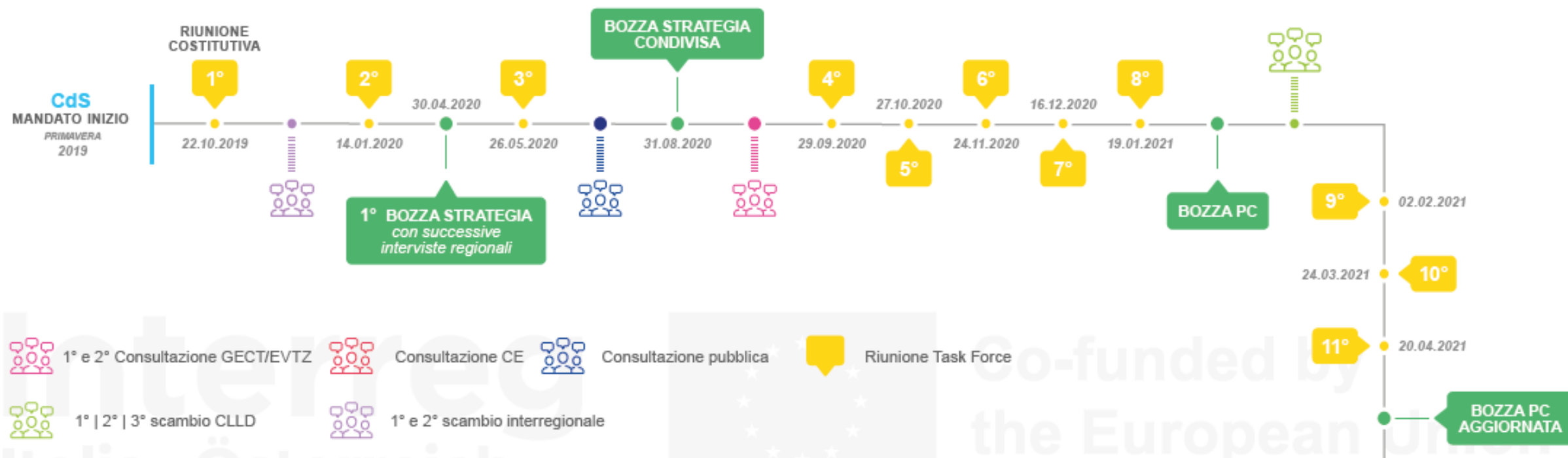
Risorse

Mancata uniformità dei
sistemi statistici

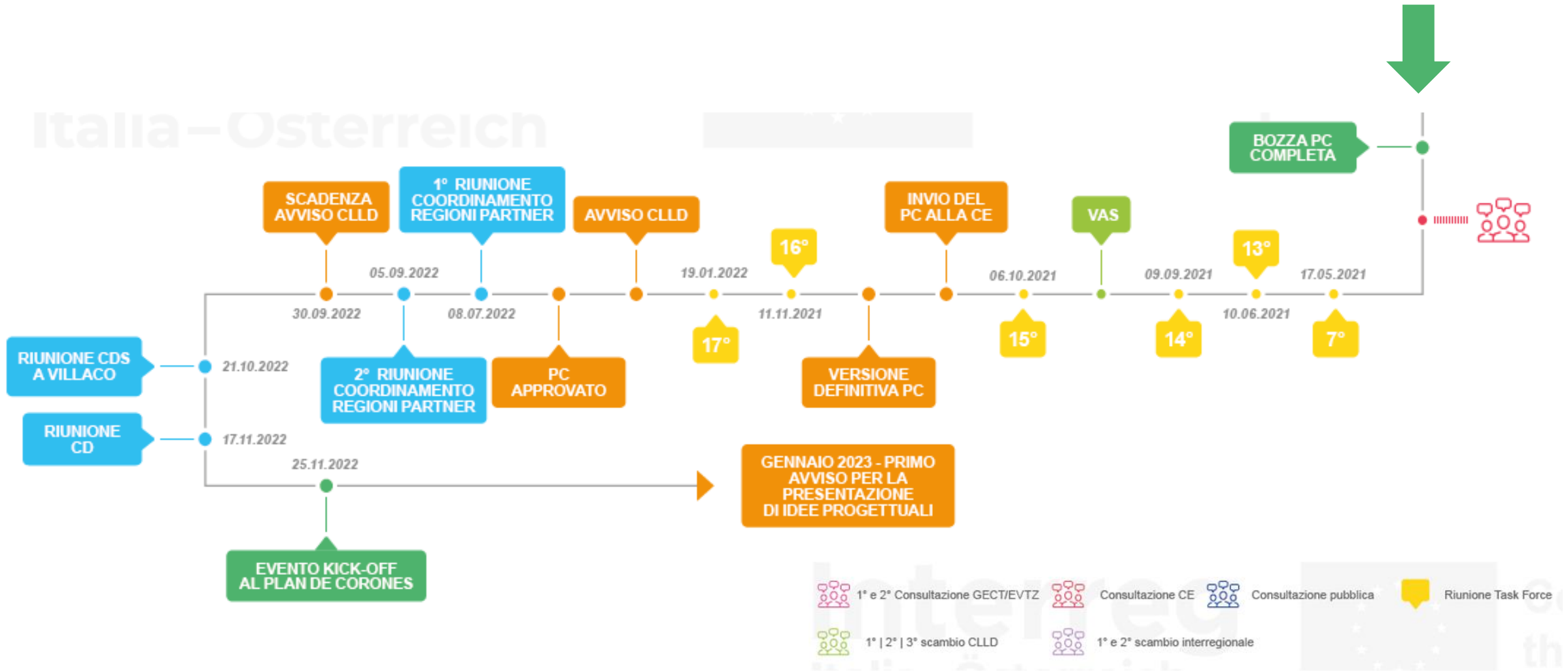
L'area del Programma, le sinergie con gli altri Programmi e le strategie macroregionali



Processo di programmazione e multilevel governance (1)



Processo di programmazione e multilevel governance (2)



Il sistema degli indicatori: output

PRIORITÀ	OBIETTIVO SPECIFICO	ID	INDICATORE	TARGET FINALE
1	1.1	RC087	Organizzazioni che cooperano a livello transfrontaliero	60
		RC010	Imprese che cooperano con organizzazioni di ricerca	13
		RC084	Azioni pilota sviluppate congiuntamente e attuate nell'ambito di progetti	23
		RC0116	Soluzioni elaborate congiuntamente	12
2	2.4	RC087	Organizzazioni che cooperano a livello transfrontaliero	37
		RC084	Azioni pilota sviluppate congiuntamente e attuate nell'ambito di progetti	11
	2.7	RC087	Organizzazioni che cooperano a livello transfrontaliero	30
		RC084	Azioni pilota sviluppate congiuntamente e attuate nell'ambito di progetti	5
3	4.6	RC087	Organizzazioni che cooperano a livello transfrontaliero	30
		RC084	Azioni pilota sviluppate congiuntamente e attuate nell'ambito di progetti	9
4	5.2	RC080	Strategie di sviluppo locale di tipo partecipativo beneficiarie di un sostegno	4
5	-	RC087	Organizzazioni che cooperano a livello transfrontaliero	27
		RC084	Azioni pilota sviluppate congiuntamente e attuate nell'ambito di progetti	8
		RC0117	Soluzioni a ostacoli amministrativi o giuridici identificati a livello transfrontaliero	4

Il sistema degli indicatori: risultati

PRIORITÀ	OBIETTIVO SPECIFICO	ID	INDICATORE	TARGET FINALE
1	1.1	RCR84	Organizzazioni che cooperano a livello transfrontaliero dopo la conclusione di un progetto	30
		RCR104	Soluzioni adottate o potenziate da organizzazioni	6
2	2.4	RCR84	Organizzazioni che cooperano a livello transfrontaliero dopo la conclusione di un progetto	19
	2.7	RCR84	Organizzazioni che cooperano a livello transfrontaliero dopo la conclusione di un progetto	15
3	4.6	RCR84	Organizzazioni che cooperano a livello transfrontaliero dopo la conclusione di un progetto	15
4	5.2	ISI	Attori della società civile che partecipano alle strategie transfrontaliere (CLLD)	4
5	-	RCR82	Ostacoli amministrativi o giuridici attenuati o risolti a livello transfrontaliero	4
		RCR84	Organizzazioni che cooperano a livello transfrontaliero dopo la conclusione di un progetto	14

Novità del Programma: Draft budget e SCO



Le sovvenzioni per i piccoli e medi progetti dei CLLD sono stabilite da progetti di bilancio (Draft budget) redatti caso per caso e approvati ex ante dall'organismo che seleziona l'operazione

	COSTI UNITARI STANDADIZZATI	TASSI FORFETTARI	TASSI FORFETTARI DEI COSTI RESIDUI	COSTI REALI
COSTI DEL PERSONALE	✓			
SPESE D'UFFICIO E AMMINISTRATIVE		✓	✓	
SPESE DI VIAGGIO E SOGGIORNO		✓	✓	
COSTI PER CONSULENZE E SERVIZI ESTERNI			✓	✓
SPESE PER ATTREZZATURE			✓	✓
INVESTIMENTI INFRASTRUTTURALI E INTERVENTI EDILIZI			✓	✓

SEMPLIFICAZIONI

COSTI UNITARI STANDARD

FUNZIONE/RUOLO		€/h
LG1	Dirigente	55,70
LG2	Responsabile progetto	36,00
LG3	Personale qualificato	30,00
LG4	Collaboratore progetto	25,50

TASSI FORFETTARI

CATEGORIE	Base di calcolo	Tasso %
spese di viaggio e soggiorno	personale	5%
amministrazione	personale	10%
amministrazione	costi diretti	4%
costi residui	personale	40% 25%

DRAFT BUDGET – progetti di bilancio

Sovvenzioni per progetti piccoli e medi in CLLD fino a 200.000€

QUALI progetti di cooperazione ci aspettiamo?

Cambiamenti reali e tangibili nei territori, progetti innovativi

Buona analisi dello stato dell'arte e obiettivi precisi

Comunicazione comprensibile e semplice verso la cittadinanza

Progetti con effetti concreti per il miglioramento delle condizioni di vita quotidiana

**PROGETTI DI
COOPERAZIONE
EFFETTIVI e
INNOVATIVI
2021-2027**

INTERREG IT-AT 2014-2020:

Continuare la storia di successo

eBook

www.interreg.net/2014-2020

INTERREG V
2014-2020



«SEI REGIONI,
UN OBIETTIVO»

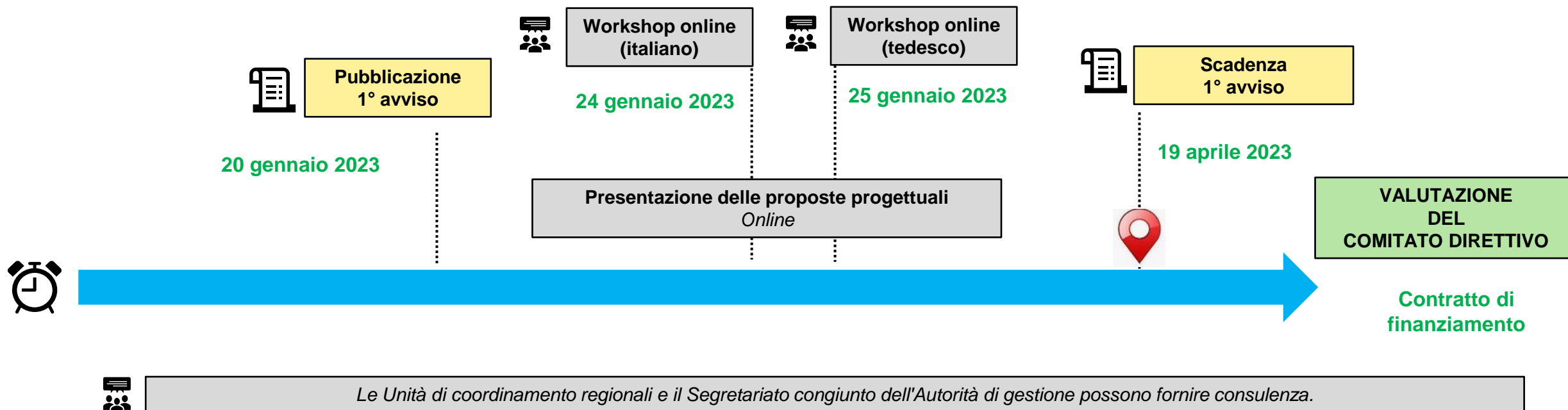


ITALIA-
AUSTRIA,
SUPERARE
INSIEME
I CONFINI

Interreg
Italia-Österreich
European Regional Development Fund



TEMPISTICA DEL PRIMO AVVISO



Informazioni utili e contatti: AdG e SC

Autorità di Gestione (AdG)

Ripartizione Europa

Martha Gärber

Via Conciapelli 69

I-39100 Bolzano

tel: +39 0471 413110

mail: europa@provincia.bz.it

web: www.provincia.bz.it/europa

Segretariato Congiunto (SC)

Ripartizione Europa

Via Conciapelli 69

I-39100 Bolzano

tel: +39 0471 413110

mail: gs-sc@provincia.bz.it

Service Management System: <https://cohemon.atlassian.net/servicedesk/customer/portal/6>

web: www.interreg.net

Informazioni e contatti: UCR italiane

Bolzano – Alto Adige

Provincia Autonoma di Bolzano – Alto Adige

Ufficio per l'integrazione Europea

Dirigente : Peter Gamper

Persona di riferimento: Silvia Gadotti - Petra Tamanini (CLLD)

Via Conciapelli 69

I-39100 Bolzano

tel: +39 0471 413166 (Silvia Gadotti) e +39 0471 413167 (Petra Tamanini)

mail: silvia.gadotti@provincia.bz.it; petra.tamanini@provincia.bz.it

/ rk-ucr@provincia.bz.it **web:** www.provincia.bz.it/europa

Veneto

Regione del Veneto

Area Politiche Economiche, Capitale Umano e Programmazione Comunitaria

Direzione Programmazione Unitaria

Unità Organizzativa Cooperazione Territoriale e Macrostrategie Europee

Dirigente: Dott.ssa Rita Bertocco

Persona di riferimento : Dott. Massimo Rigoni

Rio Tre Ponti - Dorsoduro 3494/A

I-30123 Veneto

tel: +39 041 2793190/1495

mail: massimo.rigoni@regione.veneto.it / interreg@regione.veneto.it / programmazione-unitaria@pec.regione.veneto.it

web: www.regione.veneto.it

Friuli Venezia Giulia

Regione Autonoma Friuli Venezia Giulia

Presidenza della Regione

Direzione Generale

Servizio relazioni internazionali e programmazione europea

Dirigente : Dott.ssa Sandra Sodini

Persona di riferimento: Dott.ssa Michela Grattoni –

Dott.ssa Tiziana Pojani – Dott. Lorenzo Rizzello

Via del Lavatoio, 1

I-34132 Triest

tel: +39 0432 555625 (Michela Grattoni)

tel: +39 040 3774330 (Tiziana Pojani)

tel: +39 040 3775908 (Lorenzo Rizzello)

mail: interreg_italia-austria@regione.fvg.it

web: www.regione.fvg.it

Informazioni e contatti: UCR austriache

Tirol

Amt der Tiroler Landesregierung

Abteilung Landesentwicklung

EU-Regionalpolitik

Persona di riferimento: Anna Brunner, BA

Heiliggeiststrasse 7-9

A-6020 Innsbruck

tel: +43 512 508 3614

mail: a.brunner@tirol.gv.at

web: www.tirol.gv.at/themen/tirol-und-europa/eu-regionalfoerderung-tirol

Salisburgo

Amt der Salzburger Landesregierung

Abteilung Wirtschaft, Tourismus und Gemeinden

Persona di riferimento: Mag. Gudrun Schick - Ulrike Julinec

Südtirolerplatz 11, Postfach 527

A-5010 Salzburg

tel: +43 662 8042-3810

mail: interreg@salzburg.gv.at

web: www.salzburg.gv.at/regional

Carinzia

Amt der Kärntner Landesregierung

Abteilung 1 – Europäische und internationale Angelegenheiten

Persona di riferimento: Mag. Thomas Schicho

Mießtaler Straße 1

A-9020 Klagenfurt am Wörthersee

tel: +43 50 536 10 137

mail: thomas.schicho@ktn.gv.at

web: www.europa.ktn.gv.at

Innovation und Unternehmen: Kärntner

Wirtschaftsförderungsfonds KWF

Persona di riferimento: Marion Simon LLB, MA, MES

Völkermarkter Ring 21-23

A-9020 Klagenfurt am Wörthersee

tel: +43 664 83993 19

mail: simon.marion@kwf.at

web: www.kwf.at

COMUNICAZIONE E VISIBILITÀ

- strumenti strategici
- al centro dell'attuazione del Programma
- volti all'ampia ed efficace divulgazione al pubblico dei risultati



Interreg VI–A Italia–Österreich Programma di cooperazione

Claim

Europa noch näher

Un'Europa più vicina

N'Europa plü davijin

Logo



Icons



Visual identity

- Colori
- Elementi grafici
- Template

Indicazioni

- Strategia di comunicazione
- Linee guida

www.interreg.net/comunicazione

Interreg
Italia–Österreich



Co-funded by
the European Union

Un'Europa più vicina

Misure di comunicazione

- sono orientati al gruppo target
- corrispondono all'identità del programma
- informazioni sul sito web del programma www.interreg.net
- tenere in particolare considerazione i canali dei social media
- sono efficaci e misurati (valutazione del raggiungimento degli obiettivi)
- sono sostenibili